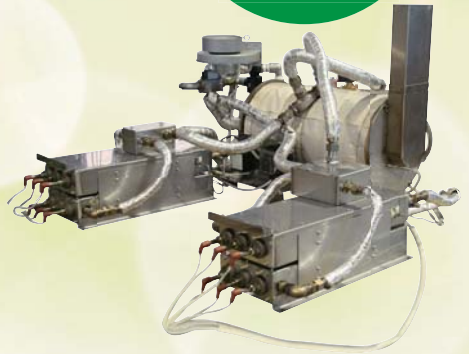


電気とガスを併用！

中部電力  
東京ガス  
共同開発

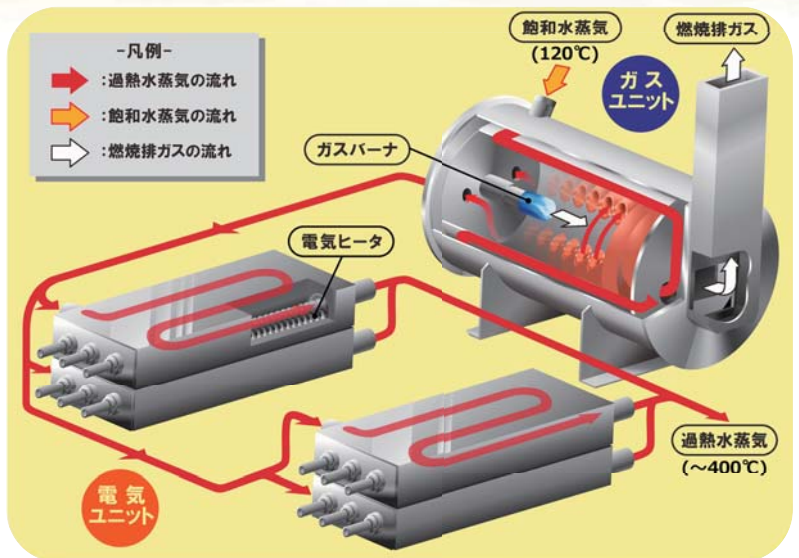
E&G ハイブリッド式過熱水蒸気発生器

# ハイブリッドSHS



## 特長

- 消費電力の削減**  
ガスバーナと電気ヒータを併用することにより、電気容量と電力デマンドを抑制
- 優れた温度制御性**  
電気とガスの負荷分担の割合の最適化で、設定温度に対して±5℃の温度制御を確保
- 省エネルギー性の向上**  
一次エネルギー消費量は、電気式だけの過熱水蒸気発生器に比べて約35%低減
- コンパクト**  
コンパクトな設計により、食品用オーブンや乾燥装置等への搭載が容易



### 食品の加工

食品のうま味を閉じ込めることで、**風味・歩留まりが格段に向上**します。



### 金属の加熱

従来式に比べて、**加熱時間を大幅に短縮**できます。



### 仕様

型式		HYD-100SHS-TC
ガスユニット	種類	都市ガス 13A
	定格ガス流量	1.9 m <sup>3</sup> /h
	寸法(WxDxH)	330x910x660mm
	製品質量(重量)	37.8kg
電気ユニット	定格電圧	AC200V 3相
	電気ヒーター容量	7.2kW(1.8kWx4台)
	寸法(WxDxH)	185x610x80mmx4台
過熱水蒸気	製品質量(重量)	10.8kgx4台
	最高温度	400℃
	蒸気圧力	0.1MPa~0.3MPa
最大蒸気量		120kg/h

※プロパンガス仕様については、弊社へお問い合わせください。

●製品改良のため仕様を変更する場合がありますので、ご了承ください。

## 直本工業株式会社 スチームで新しい未来へ

本社 〒543-0031 大阪市天王寺区石ヶ辻町19-8 TEL.06-6775-2500 FAX.06-6775-2510

東京支店 〒101-0032 東京都千代田区岩本町3丁目7-9 TEL.03-3864-5577 FAX.03-3864-5579  
 仙台支店 〒984-0032 仙台市若林区荒井字矢取25 TEL.022-390-9301 FAX.022-390-9304  
 新潟支店 〒951-8068 新潟市中央区上大川前通3番町122-5 TEL.025-222-0991 FAX.025-222-0990  
 名古屋支店 〒462-0842 名古屋市北区志賀南通2丁目49番地 TEL.052-917-1800 FAX.052-917-1810  
 福岡支店 〒815-0082 福岡市南区大楠2丁目4-5 TEL.092-534-2761 FAX.092-534-2763  
 岡山営業所 〒700-0972 岡山市北区上中野2丁目24-14 スタックVIIビル1F TEL.086-243-0100 FAX.086-243-0904  
 札幌営業所 〒003-0029 札幌市白石区平和通3丁目北4-20-102 TEL.011-864-9151 FAX.011-864-9153  
 河内工場 〒578-0984 東大阪市菱江1丁目27-17 TEL.072-961-3333 FAX.072-965-1688  
 ナオモト小山店 〒323-0022 小山市駅東通り1丁目17-10 TEL.0285-25-0722 FAX.0285-25-5245  
 ナオモトテクノ 〒689-1112 鳥取市若葉台南7丁目2-27 TEL.0857-52-5121 FAX.0857-52-5126

URL <http://www.naomoto.co.jp/> e-mail [info@naomoto.com](mailto:info@naomoto.com)