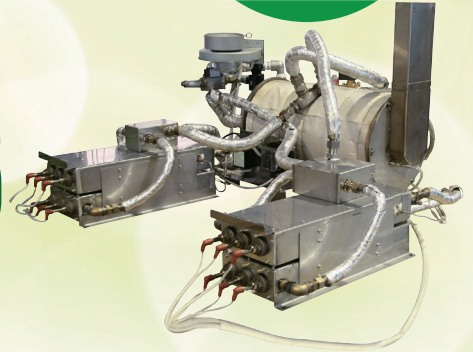


電気とガスを併用！

中部電力
東京ガス
共同開発

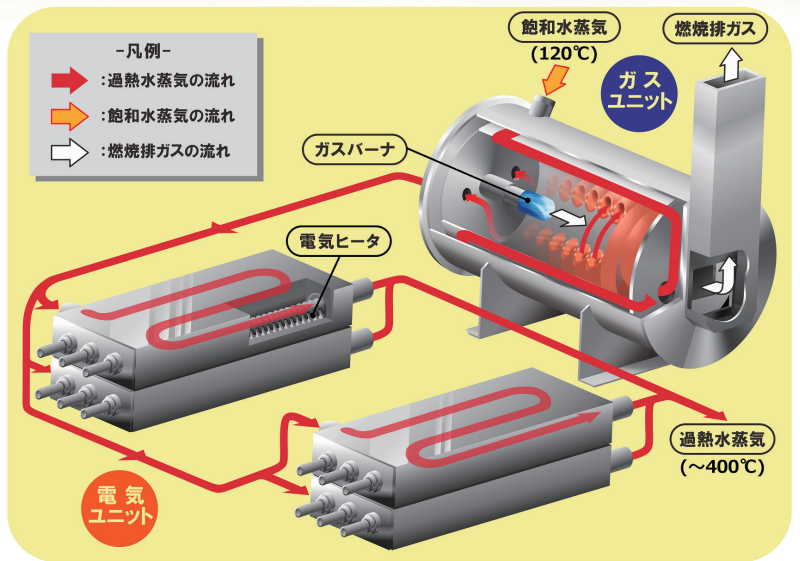
E&G ハイブリッド式過熱水蒸気発生器

ハイブリッドSHS



特長

- 消費電力の削減**
 ガスバーナと電気ヒータを併用することにより、電気容量と電力デマンドを抑制
- 優れた温度制御性**
 電気とガスの負荷分担の割合の最適化で、設定温度に対して±5°Cの温度制御を確保
- 省エネルギー性の向上**
 一次エネルギー消費量は、電気式のみでの過熱水蒸気発生器に比べて約35%低減
- コンパクト**
 コンパクトな設計により、食品用オーブンや乾燥装置等への搭載が容易



食品の加工

食品のうま味を閉じ込めることで、**風味・歩留まりが格段に向上**します。



金属の加熱

従来式に比べて、**加熱時間を大幅に短縮**できます。



仕様

型式		HYD-100SHS-TC
ガスユニット	種類	都市ガス 13A
	定格ガス流量	1.9 m ³ /h
	寸法(WxDxH)	330x910x660mm
	製品質量(重量)	37.8kg
電気ユニット	定格電圧	AC200V 3相
	電気ヒーター容量	7.2kW(1.8kWx4台)
	寸法(WxDxH)	185x610x80mmx4台
過熱水蒸気	製品質量(重量)	10.8kgx4台
	最高温度	400°C
	蒸気圧力	0.1MPa~0.3MPa
	最大蒸気量	120kg/h

※プロパンガス仕様については、弊社へお問い合わせください。

直本工業株式会社 スチームで新しい未来へ

本社 〒543-0031 大阪市天王寺区石ヶ辻町19-8 TEL.06-6775-2500 FAX.06-6775-2510

東京支店 〒101-0032 東京都千代田区岩本町3丁目7-9 TEL.03-3864-5577 FAX.03-3864-5579
 仙台支店 〒984-0032 仙台市若林区荒井字矢取25 TEL.022-390-9301 FAX.022-390-9304
 新潟支店 〒951-8068 新潟市中央区上大川前通3番町122-5 TEL.025-222-0991 FAX.025-222-0990
 名古屋支店 〒462-0842 名古屋市北区志賀南通2丁目49番地 TEL.052-917-1800 FAX.052-917-1810
 福岡支店 〒815-0082 福岡市南区大楠2丁目4-5 TEL.092-534-2761 FAX.092-534-2763
 岡山営業所 〒700-0972 岡山市北区上中野2丁目24-14 スタックVビル 1F TEL.086-243-0100 FAX.086-243-0904

URL <https://www.naomoto.co.jp/> e-mail info@naomoto.com

●製品改良のため仕様を変更する場合がありますので、ご了承ください。