

組み合わせ自由自在。選べる3つのパルッキーヘッド

新しいパルッキーは、ヘッドを自由に組み合わせて取り付けることができます。サロン様のメニューに合わせてお選びください。



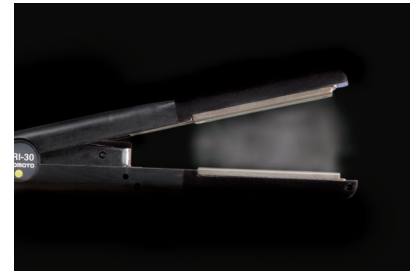
スチームドライヤー「ヴェンティ」

スチームと温風を同時に噴射できる、画期的なニューモデル。ブローだけでなく様々なメニュー展開に役立てられる、全く新しいドライヤーです。



スチームブラシ「ティグレ」

パルッキーシリーズを代表するスチームブラシ。スチームの良さを実感できるスタンダードモデルです。



スチームアイロン「トリートメントアイロン」

片側からスチームを噴出、片側から吸引する業界初のスチームアイロン。髪を通り抜けるスチームが、やわらかで自然なストレートヘアを作ります。

電気工事について

- 基本的に機械は200V単相仕様となっています。3相ではなく単相の電源を取ってください。
- 機械は4000Wの電気容量が必要です。機械専用に20A対応漏電ブレーカーを取り付けてください。その際、必ずアース配線も取るようにしてください。

【付属プラグ】

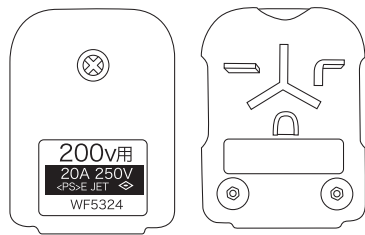
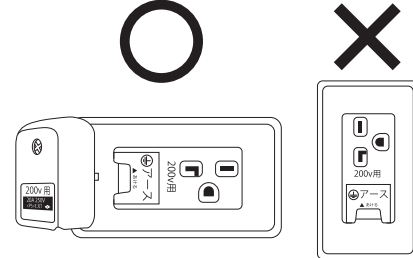


表 裏
200V用 20A 250V 品番WF5324

【取付方法】



(※床面から上に20cm以上あけて取り付けてください。)

※100V仕様のHRS-10、HRS-11でスチームドライヤー(ヴェンティ)の場合、外付のトランスが付属します。 ※200V仕様を推奨します。

付属プラグに合ったコンセントの電気工事をする際、非常に複雑な品番と種類がありますので、必ず電気工事業者の専門の方に取付を依頼してください。

軟水器の交換について

軟水器の交換時期

約半年～1年(使用頻度によって変わります)

操作パネルの (水タンク濁水ランプ)が点滅したら、軟水器カートリッジの交換をしてください。



警告

軟水器の交換をせずに使用すると、蒸気発生器に水垢が詰まり、機械のトラブルの原因となります。機械のトラブルの際はメンテナンス費用が発生しますので、必ず軟水器を交換するようにしてください。



注意

軟水器カートリッジを交換する場合は、必ず営業時間前の機械を立ち上げる前に行ってください。(電源が入っていない状態で行うようにしてください。)

	定格電圧	ヒーター容量				最高 使用圧力	本体寸法 (W)×(D)×(H)	製品 質量
		本体	スチームドライヤー (ヴェンティ)	スチームブラシ (ティグレ)	スチームアイロン (トリートメントアイロン)			
型式 HRS-10 (ヘッド1本タイプ)	100V/200V 単相	100V/1.25kW	100V/1.2kW	100V/0.25kW	100V/0.2kW	0.35MPa	350×430×930(mm)	38kg
型式 HRS-11 (ヘッド2本タイプ)		200V/2.2kW	200V/1.2kW	200V/0.5kW	200V/0.2kW			
型式 HRS-20							380×590×970(mm)	54kg

※製品改良のため仕様を変更する場合があります。あらかじめご了承ください。

直本工業株式会社

独創的な技術と柔らかな発想力で、NAOMOTOは世界のスタンダードを創っている。

本 社 TEL.06-6775-2500 FAX.06-6775-2510

東 京 支 店 TEL.03-3864-5577 FAX.03-3864-5579

仙 台 支 店 TEL.022-390-9301 FAX.022-390-9304

新 潟 支 店 TEL.025-222-0991 FAX.025-222-0990

福 岡 支 店 TEL.092-534-2761 FAX.092-534-2763

岡 山 営 業 所 TEL.086-243-0100 FAX.086-243-0904

URL <https://www.naomoto.co.jp/> e-mail info@naomoto.com



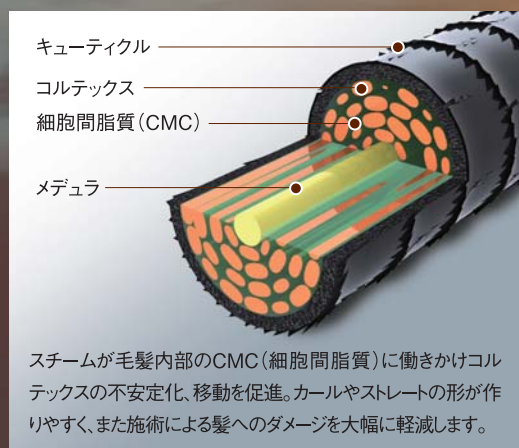
Parrucchi
Ventí
〈ヴェンティ〉

乾くの、に、潤う。

スチームとドライヤー機能が融合した次世代パルッキー誕生

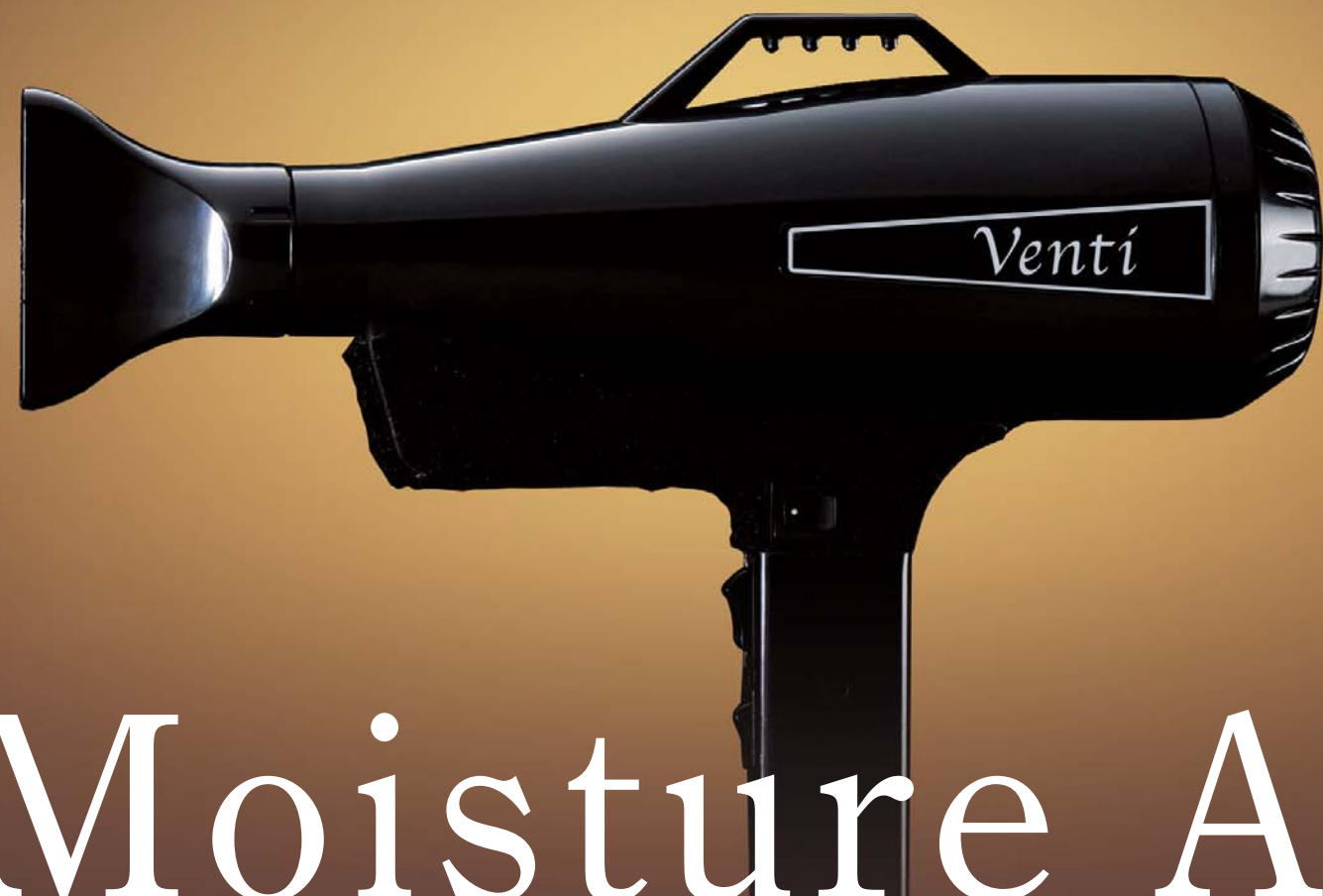
パルッキーだけの「超微細モルビドスチーム」が、髪に潤いを与えながら施術ダメージを軽減。

毛髪の表面を覆うキューティクルは、風と水分を通さない一方で、「空気」と「蒸気」は通すという特殊な性質を持っています。今まではドライヤーの乾熱を一定時間あてることで毛髪を乾かしていましたが、同時に毛髪内部の水分も奪っていました。パルッキーの超微細モルビドスチームなら、キューティクルのすき間から髪の内部に浸透、コルテックス内のマクロファブリルまで到達可能に。「乾かす」「潤う」——この相反する2つを同時に行うのがスチームドライヤー「ヴェンティ」です。髪を乾かしながらスチームで水分補給をすることで、かつてない潤いの髪質を実現します。



モルビドスチーム ドライヤー モイスチャーエアー

蒸気 × 温風 = 潤風



Moisture Air

サロンメニューの可能性を広げる5つのメリット

ブロー
スチームを毛髪内部に浸透させながらブローするので、髪に潤いを与えながらドライできます。

カラー
ブレイドライ時に使用すると、髪を乾燥から防ぎ、潤いを与えダメージから守ります。

トリートメント
水分をプラスすることで潤いがアップします。また、トリートメント剤の効果もあがります。

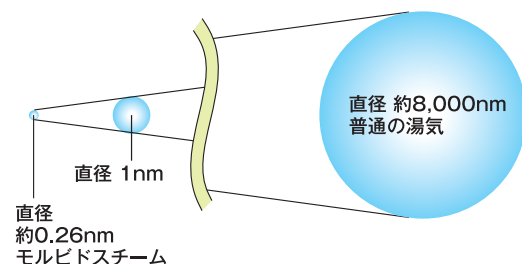
パーマ
カールやウェーブなどの形状が作りやすく、また、湿熱のため髪へのダメージを軽減します。

ヘッドスパ
スチームの効果で頭皮の汚れを浮かあげ、洗いやすくなります。

Venti

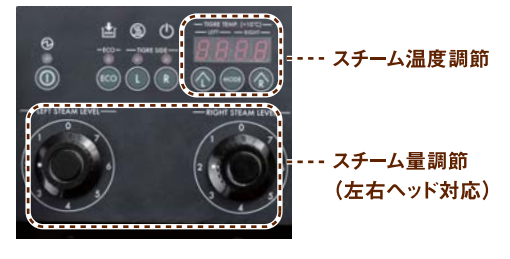
モルビドスチームは、なんと湯気の10万分の1の小ささ!

この超微細スチームが無理なく髪の内部に入り込むこと(水膨潤)によって、髪に負担のかからないナチュラルで健康なスタイルを提供できるのです。また、スチームはそれ自体に熱を持っている(潜熱)ので、パーマやカラーなどの薬剤の効果を最大限にアップすることができます。これが施術のスピードアップにもつながるのです。髪の内部に入り込んだスチームはそこで水となり、傷んだ髪のみずみみまで水分が行き渡ります。薬剤を使う前に水分を行き渡らせておくことで、傷んだ髪には補修を、健康な髪には余分なダメージを与えることなく、健康な髪のままスタイリングできるのです。



女性でもラクラク(専用アーム)
ホースを吊ることで手にかかる重量感を軽減。アームの高さ調節も可能なほか、ブラシヘッドの動きにあわせて回転するため、施術の妨げになりません。

ボタンひとつでカンタン操作
スチーム量の調節もOK
電源ボタンを入れたら、あとはスタンバイランプが消えるのを待つだけ。スチーム量とスチーム温度が手元で簡単に調節できるので、多彩なサロンメニューに対応可能です。



本体が新しくなりました。

省エネ NEWデザイン コンパクト

Parrucchi
Pieno
(ピエノ)

■型式 / HRS-10 (ヘッド1本タイプ)
HRS-11 (ヘッド2本タイプ)

Parrucchi
Corbo
(コルボ)

■型式 / HRS-20

本体カラー

- ゴールド
- パールホワイト
- ダークウッド

本体カラー

- ゴールド
- パールホワイト
- ダークウッド